

PLANTA ALTA



	S.UTIL	
PB	VESTIBULO	6,10 m ²
	SALON	29,20 m ²
	COCINA LAVADERO	10,30 m ²
	DORMITORIO 4 / DESPACHO	11,70 m ²
	BAÑO 3	3,50 m ²
	ESCALERA PB	3,70 m ²
PA	DORMITORIO 1	14,30 m ²
	BAÑO 1	4,40 m ²
	DORMITORIO 2	11,70 m ²
	DORMITORIO 3	11,30 m ²
	BAÑO 2	4,40 m ²
	ESCALERA PA	1,70 m ²
	PASILLO	4,50 m ²

TOTAL SUPERFICIE UTIL VIVIENDA 116,80 m²

PORCHE PISCINA 12,20 m²
 PORCHE ENTRADA 5,70 m²

ASEO 3,90 m²
 DEPURADORA 1,90 m²

TOTAL SUPERFICIES UTILES 140,50 m²

SUPERFICIE DE PARCELA 339,70 m²

SUPERFICIE CONSTRUIDA VIVIENDA 145,60 m²
SUPERFICIE CONSTRUIDA TRASTERO 8,10 m²

SUP. PARCELA OCUPADA POR LA VIV. 81,90 m²

ZONA LIBRE PARCELA 257,80 m²

PISCINA 24,00 m²

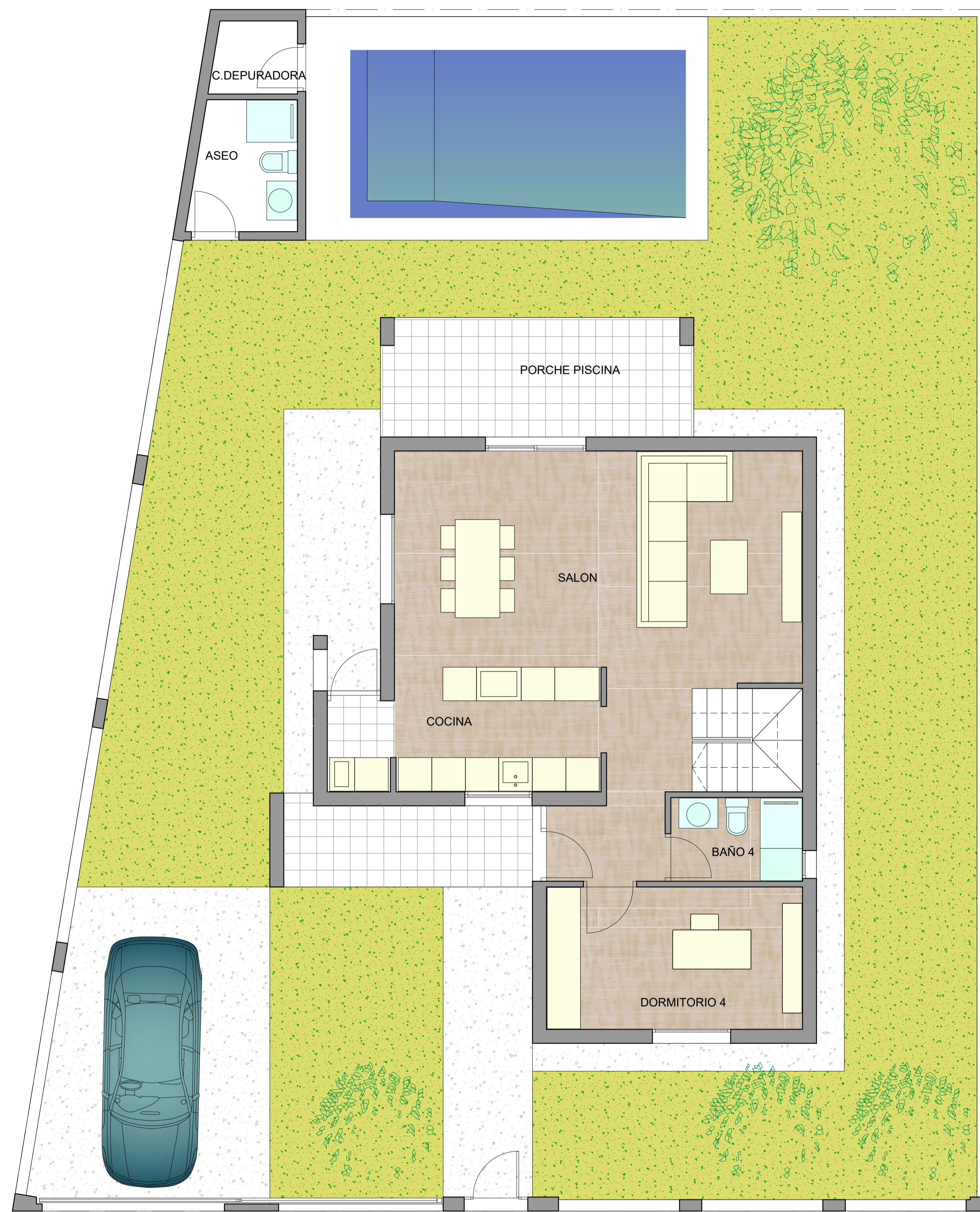


PROMOCIÓN DE 18 CHALETS

PLAN PARCIAL SUO-19 "S1/SURNP R2-LA ESTRELLA" ALCALÁ DE GUADAIRA (SEVILLA).

MANZANA Nº 4.2A. VIVIENDA AISLADA N.º 9





PLANTA BAJA



	S.UTIL	
PB	VESTIBULO	6,10 m ²
	SALON	29,20 m ²
	COCINA LAVADERO	10,30 m ²
	DORMITORIO 4 / DESPACHO	11,70 m ²
	BAÑO 3	3,50 m ²
	ESCALERA PB	3,70 m ²
PA	DORMITORIO 1	14,30 m ²
	BAÑO 1	4,40 m ²
	DORMITORIO 2	11,70 m ²
	DORMITORIO 3	11,30 m ²
	BAÑO 2	4,40 m ²
	ESCALERA PA	1,70 m ²
	PASILLO	4,50 m ²

TOTAL SUPERFICIE UTIL VIVIENDA 116,80 m²

PORCHE PISCINA 12,20 m²
 PORCHE ENTRADA 5,70 m²

ASEO 3,90 m²
 DEPURADORA 1,90 m²

TOTAL SUPERFICIES UTILES 140,50 m²

SUPERFICIE DE PARCELA 339,70 m²

SUPERFICIE CONSTRUIDA VIVIENDA 145,60 m²
SUPERFICIE CONSTRUIDA TRASTERO 8,10 m²

SUP. PARCELA OCUPADA POR LA VIV. 81,90 m²

ZONA LIBRE PARCELA 257,80 m²

PISCINA 24,00 m²



PROMOCIÓN DE 18 CHALETS

PLAN PARCIAL SUO-19 "S1/SURNP R2-LA ESTRELLA" ALCALÁ DE GUADAIRA (SEVILLA).

MANZANA Nº 4.2A. VIVIENDA AISLADA N.º 9

