

PLANTA BAJA



	S.UTIL	
PB	VESTIBULO	6,10 m <sup>2</sup>
	SALON	29,20 m <sup>2</sup>
	COCINA LAVADERO	10,30 m <sup>2</sup>
	DORMITORIO 4 / DESPACHO	11,70 m <sup>2</sup>
	BAÑO 3	3,50 m <sup>2</sup>
	ESCALERA PB	3,70 m <sup>2</sup>
PA	DORMITORIO 1	14,30 m <sup>2</sup>
	BAÑO 1	4,40 m <sup>2</sup>
	DORMITORIO 2	11,70 m <sup>2</sup>
	DORMITORIO 3	11,30 m <sup>2</sup>
	BAÑO 2	4,40 m <sup>2</sup>
	ESCALERA PA	1,70 m <sup>2</sup>
	PASILLO	4,50 m <sup>2</sup>

**TOTAL SUPERFICIE UTIL VIVIENDA 116,80 m<sup>2</sup>**

PORCHE PISCINA 12,20 m<sup>2</sup>  
 PORCHE ENTRADA 5,70 m<sup>2</sup>

ASEO 3,90 m<sup>2</sup>  
 DEPURADORA 1,90 m<sup>2</sup>

**TOTAL SUPERFICIES UTILES 140,50 m<sup>2</sup>**

**SUPERFICIE DE PARCELA 339,70 m<sup>2</sup>**

**SUPERFICIE CONSTRUIDA VIVIENDA 145,60 m<sup>2</sup>**  
**SUPERFICIE CONSTRUIDA TRASTERO 8,10 m<sup>2</sup>**

SUP. PARCELA OCUPADA POR LA VIV. 81,90 m<sup>2</sup>

ZONA LIBRE PARCELA 257,80 m<sup>2</sup>

PISCINA 24,00 m<sup>2</sup>



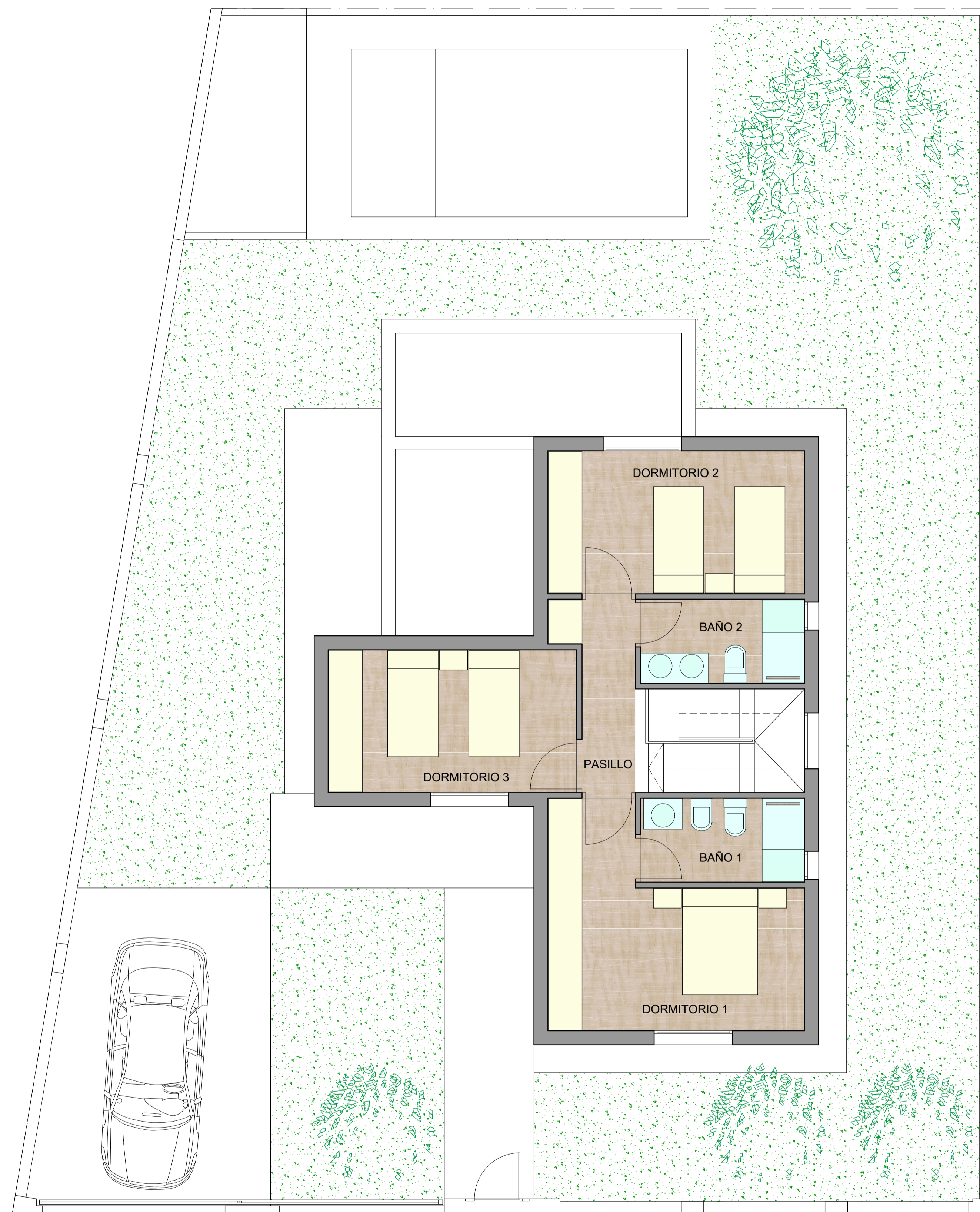
## PROMOCIÓN DE 18 CHALETS

PLAN PARCIAL SUO-19 "S1/SURNP R2-LA ESTRELLA" ALCALÁ DE GUADAIRA (SEVILLA).

MANZANA Nº 4.2A. VIVIENDA AISLADA N.º 9







PLANTA ALTA



	S.UTIL	
PB	VESTIBULO	6,10 m <sup>2</sup>
	SALON	29,20 m <sup>2</sup>
	COCINA LAVADERO	10,30 m <sup>2</sup>
	DORMITORIO 4 / DESPACHO	11,70 m <sup>2</sup>
	BAÑO 3	3,50 m <sup>2</sup>
	ESCALERA PB	3,70 m <sup>2</sup>
PA	DORMITORIO 1	14,30 m <sup>2</sup>
	BAÑO 1	4,40 m <sup>2</sup>
	DORMITORIO 2	11,70 m <sup>2</sup>
	DORMITORIO 3	11,30 m <sup>2</sup>
	BAÑO 2	4,40 m <sup>2</sup>
	ESCALERA PA	1,70 m <sup>2</sup>
	PASILLO	4,50 m <sup>2</sup>
<b>TOTAL SUPERFICIE UTIL VIVIENDA</b>		<b>116,80 m<sup>2</sup></b>
PORCHE PISCINA		12,20 m <sup>2</sup>
PORCHE ENTRADA		5,70 m <sup>2</sup>
ASEO		3,90 m <sup>2</sup>
DEPURADORA		1,90 m <sup>2</sup>
<b>TOTAL SUPERFICIES UTILES</b>		<b>140,50 m<sup>2</sup></b>
<b>SUPERFICIE DE PARCELA</b>		<b>339,70 m<sup>2</sup></b>
<b>SUPERFICIE CONSTRUIDA VIVIENDA</b>		<b>145,60 m<sup>2</sup></b>
<b>SUPERFICIE CONSTRUIDA TRASTERO</b>		<b>8,10 m<sup>2</sup></b>
SUP. PARCELA OCUPADA POR LA VIV.		81,90 m <sup>2</sup>
ZONA LIBRE PARCELA		257,80 m <sup>2</sup>
PISCINA		24,00 m <sup>2</sup>

## PROMOCIÓN DE 18 CHALETS

PLAN PARCIAL SUO-19 "S1/SURNP R2-LA ESTRELLA"  
ALCALÁ DE GUADAIRA (SEVILLA).

MANZANA Nº 4.2A. VIVIENDA AISLADA N.º 9

