



PLANTA BAJA



	S.UTIL	
PB VESTIBULO	6,10	m ²
SALON	29,20	m ²
COCINA LAVADERO	10,30	m ²
DORMITORIO 4 / DESPACHO	11,70	m ²
BAÑO 3	3,50	m ²
ESCALERA PB	3,70	m ²
PA DORMITORIO 1	14,30	m ²
BAÑO 1	4,40	m ²
DORMITORIO 2	11,70	m ²
DORMITORIO 3	11,30	m ²
BAÑO 2	4,40	m ²
ESCALERA PA	1,70	m ²
PASILLO	4,50	m ²
TOTAL SUPERFICIE UTIL VIVIENDA	116,80	m²
PORCHE PISCINA	12,20	m ²
PORCHE ENTRADA	5,70	m ²
TOTAL SUPERFICIES UTILES	134,70	m²
SUPERFICIE DE PARCELA	363,70	m²
SUPERFICIE CONSTRUIDA VIVIENDA	145,60	m²
SUP. PARCELA OCUPADA POR LA VIV.	81,90	m ²
ZONA LIBRE PARCELA	281,80	m ²
PISCINA	24,00	m ²

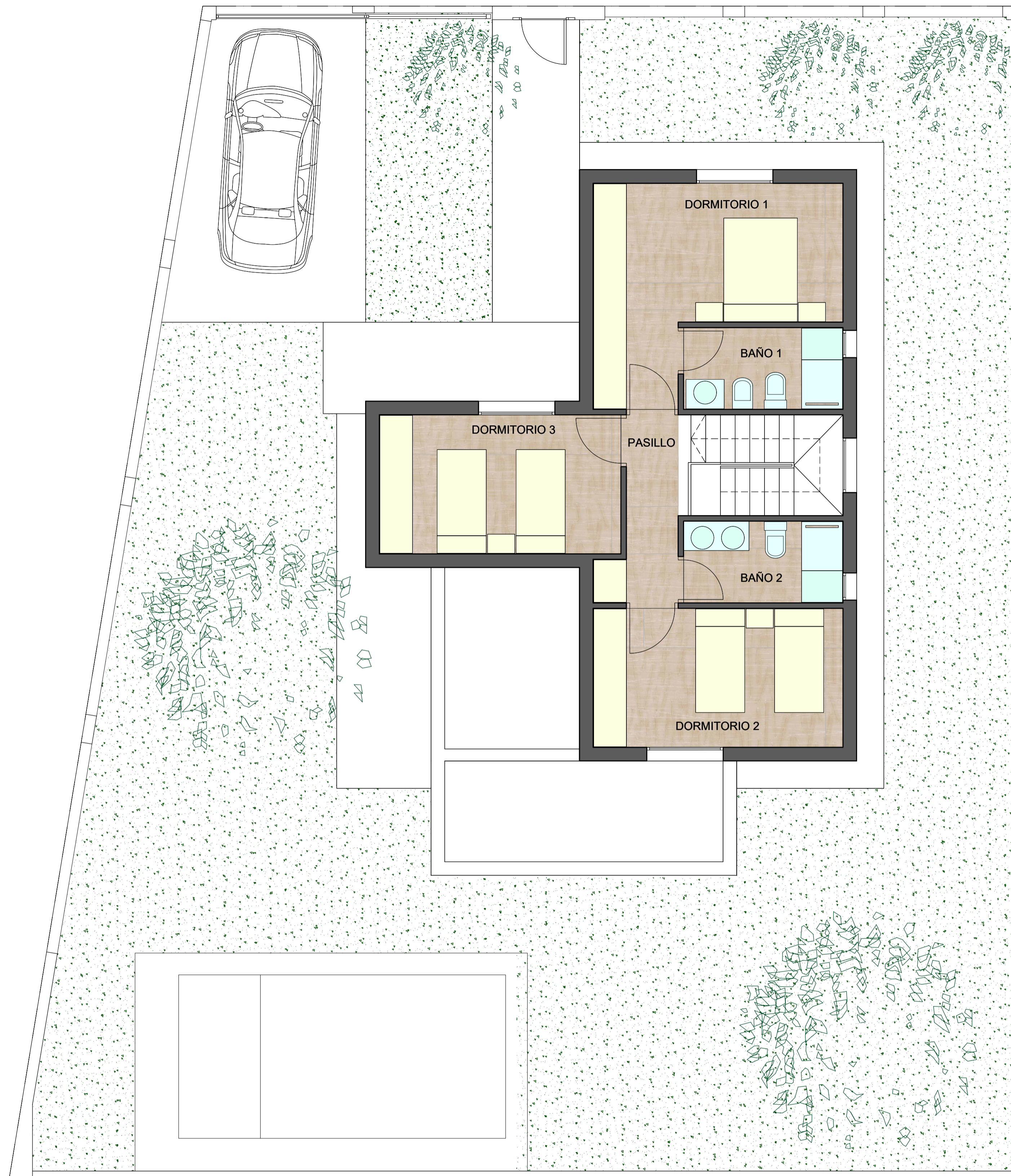


PROMOCIÓN DE 18 CHALETS

PLAN PARCIAL SUO-19 "S1/SURNP R2-LA ESTRELLA"
ALCALÁ DE GUADAIRA (SEVILLA).

MANZANA Nº 4.2B. VIVIENDA AISLADA N.º 18





PLANTA BAJA

		S.UTIL
PB	VESTIBULO	6,10 m ²
	SALON	29,20 m ²
	COCINA LAVADERO	10,30 m ²
	DORMITORIO 4 / DESPACHO	11,70 m ²
	BAÑO 3	3,50 m ²
	ESCALERA PB	3,70 m ²
PA	DORMITORIO 1	14,30 m ²
	BAÑO 1	4,40 m ²
	DORMITORIO 2	11,70 m ²
	DORMITORIO 3	11,30 m ²
	BAÑO 2	4,40 m ²
	ESCALERA PA	1,70 m ²
	PASILLO	4,50 m ²
TOTAL SUPERFICIE UTIL VIVIENDA		116,80 m²
PORCHE PISCINA		12,20 m ²
PORCHE ENTRADA		5,70 m ²
TOTAL SUPERFICIES UTILES		134,70 m²
SUPERFICIE DE PARCELA		363,70 m²
SUPERFICIE CONSTRUIDA VIVIENDA		145,60 m²
SUP. PARCELA OCUPADA POR LA VIV.		81,90 m ²
ZONA LIBRE PARCELA		281,80 m ²
PISCINA		24,00 m ²



PROMOCIÓN DE 18 CHALETS

PLAN PARCIAL SUO-19 "S1/SURNP R2-LA ESTRELLA"
ALCALÁ DE GUADAIRA (SEVILLA).

MANZANA Nº 4.2B. VIVIENDA AISLADA N.º 18

