



PLANTA BAJA



		S.UTIL
PB	VESTIBULO	6,10 m ²
	SALON	29,20 m ²
	COCINA LAVADERO	10,30 m ²
	DORMITORIO 4 / DESPACHO	11,70 m ²
	BAÑO 3	3,50 m ²
	ESCALERA PB	3,70 m ²
PA	DORMITORIO 1	14,30 m ²
	BAÑO 1	4,40 m ²
	DORMITORIO 2	11,70 m ²
	DORMITORIO 3	11,30 m ²
	BAÑO 2	4,40 m ²
	ESCALERA PA	1,70 m ²
	PASILLO	4,50 m ²
TOTAL SUPERFICIE UTIL VIVIENDA		116,80 m²
PORCHE PISCINA		12,20 m ²
PORCHE ENTRADA		5,70 m ²
TOTAL SUPERFICIES UTILES		134,70 m²
SUPERFICIE DE PARCELA		363,70 m²
SUPERFICIE CONSTRUIDA VIVIENDA		145,60 m²
SUP. PARCELA OCUPADA POR LA VIV.		81,90 m ²
ZONA LIBRE PARCELA		281,80 m ²
PISCINA		24,00 m ²

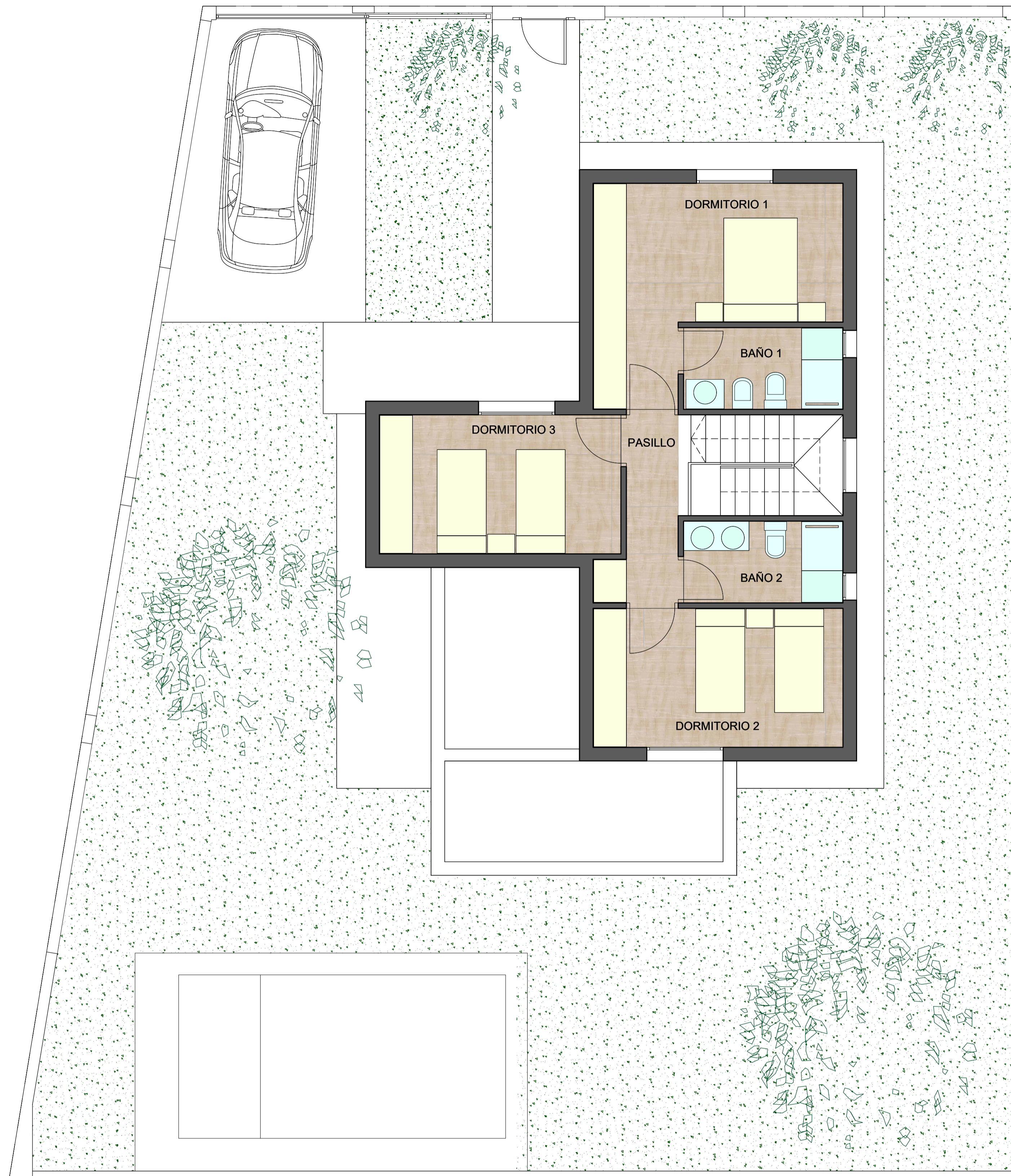


PROMOCIÓN DE 18 CHALETS

PLAN PARCIAL SUO-19 "S1/SURNP R2-LA ESTRELLA"
ALCALÁ DE GUADAIRA (SEVILLA).

MANZANA Nº 4.2B. VIVIENDA AISLADA N.º 18





PLANTA BAJA

		S.UTIL
PB	VESTIBULO	6,10 m ²
	SALON	29,20 m ²
	COCINA LAVADERO	10,30 m ²
	DORMITORIO 4 / DESPACHO	11,70 m ²
	BAÑO 3	3,50 m ²
	ESCALERA PB	3,70 m ²
PA	DORMITORIO 1	14,30 m ²
	BAÑO 1	4,40 m ²
	DORMITORIO 2	11,70 m ²
	DORMITORIO 3	11,30 m ²
	BAÑO 2	4,40 m ²
	ESCALERA PA	1,70 m ²
	PASILLO	4,50 m ²
TOTAL SUPERFICIE UTIL VIVIENDA		116,80 m²
PORCHE PISCINA		12,20 m ²
PORCHE ENTRADA		5,70 m ²
TOTAL SUPERFICIES UTILES		134,70 m²
SUPERFICIE DE PARCELA		363,70 m²
SUPERFICIE CONSTRUIDA VIVIENDA		145,60 m²
SUP. PARCELA OCUPADA POR LA VIV.		81,90 m ²
ZONA LIBRE PARCELA		281,80 m ²
PISCINA		24,00 m ²



PROMOCIÓN DE 18 CHALETS

PLAN PARCIAL SUO-19 "S1/SURNP R2-LA ESTRELLA"
ALCALÁ DE GUADAIRA (SEVILLA).

MANZANA Nº 4.2B. VIVIENDA AISLADA N.º 18

